

Aus einer Zukunftsvision wird die Mobilität der Gegenwart. Mit AlphaElectric.

Effiziente und nachhaltige Elektromobilität in Unternehmensflotten – was noch vor ein paar Jahren schwer realisierbar schien, ist heute Realität: mit AlphaElectric, der umfassenden Lösung für Elektromobilität.

In den letzten Jahren fand auf dem Gebiet der Antriebs- und Batterietechnologie ein massiver Fortschritt statt. Dank dieses technologischen Wandels und wegweisender Innovationen im Bereich der Ladeinfrastruktur können Sie nun zu den Ersten gehören, die in ihrem Fuhrpark ein intelligentes Antriebskonzept nutzen. Als Unternehmen Verantwortung für die Umwelt zu übernehmen, wird in der modernen Gesellschaft immer wichtiger – und durch Alphabet nun auch einfacher. Denn mit AlphaElectric bieten wir Ihnen die maßgeschneiderte Lösung für eine erfolgreiche Integration von Elektromobilität in Ihren Fuhrpark. Unkompliziert und flexibel.

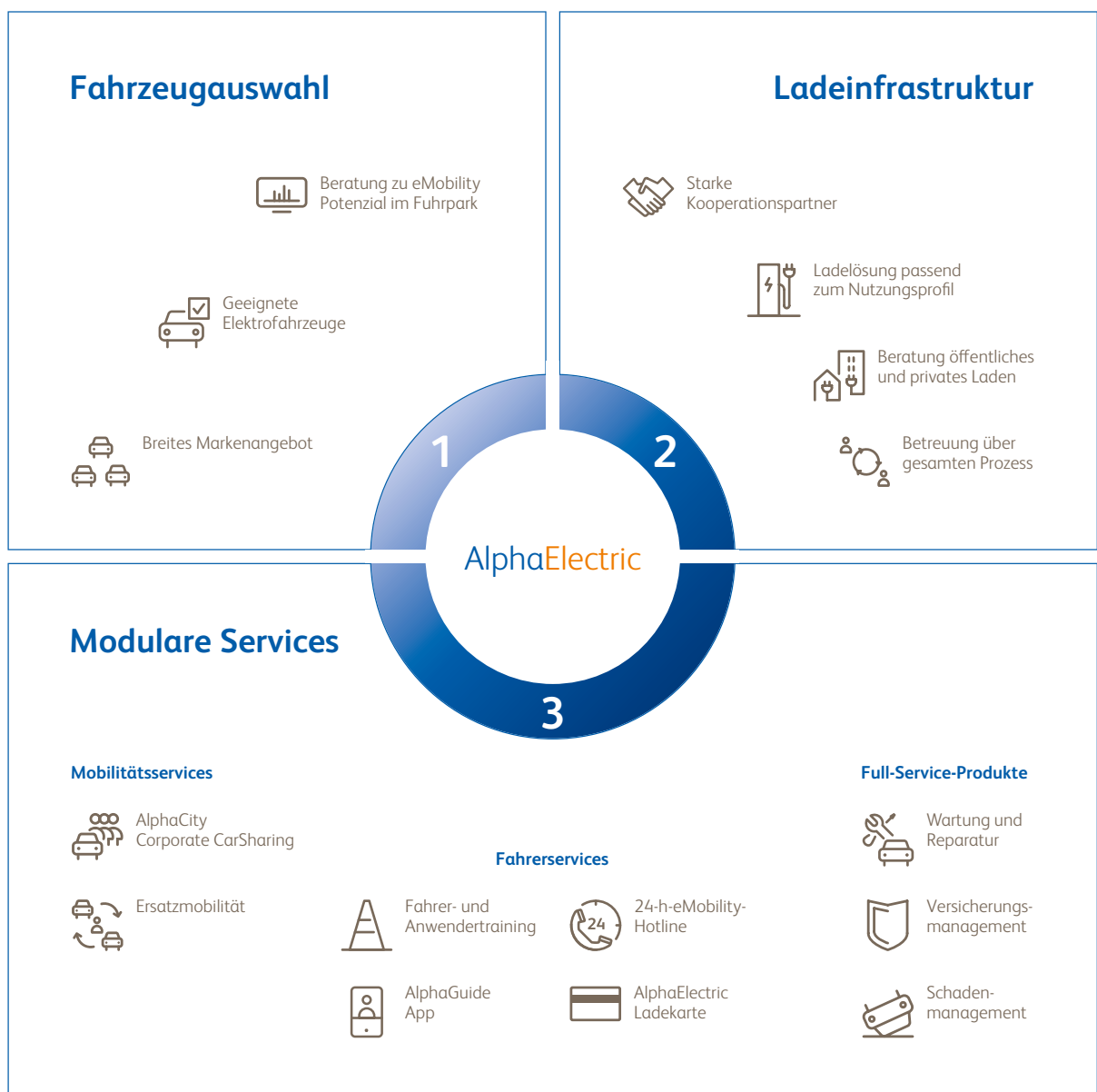
Auch in Ihrem Fuhrpark gibt es für Elektromobilität inzwischen zahlreiche Einsatzbereiche. Gemeinsam finden wir diese und entwickeln eine perfekt darauf abgestimmte Mobilitätslösung. Profitieren Sie heute von der Technik von morgen. Mit AlphaElectric werden Elektrofahrzeuge zur optimalen Ergänzung im Antriebsmix Ihres Fuhrparks.



Aus innovativer Technologie wird in drei Schritten wegweisende Unternehmensmobilität. Die 360° eMobility-Lösung von Alphabet.

Wer mit seinem Unternehmen Vorreiter in Sachen Elektromobilität sein will, sollte sich auch von einem Pionier auf diesem Gebiet beraten lassen. Mit AlphaElectric begleiten wir Sie vom ersten Tag an in allen Bereichen der Elektromobilität. Unser umfassender Beratungsansatz und ein flexibles Full-Service-Angebot gewährleisten eine unkomplizierte Eingliederung von eMobility in Ihre bestehende Flotte.

In nur drei Schritten finden wir Ihre individuelle eMobility-Lösung: Zunächst analysieren wir Ihr Mobilitätsprofil und ermitteln, welches Elektrofahrzeug für Ihren Einsatzzweck am besten ist. Im zweiten Schritt definieren wir zusammen mit starken Kooperationspartnern und mit Hilfe unserer Webtools die optimale Ladeinfrastruktur. Abschließend stellen wir für Sie die passenden Service-Angebote zusammen. So einfach ist die Mobilität von morgen.



Aus der Frage nach dem passenden Antriebskonzept wird eine klare Antwort.

Schritt 1: das geeignete Elektrofahrzeug.

Elektromobilität ist für uns keine Frage der Fahrzeugmarke, sondern des Antriebskonzeptes. Nur wenn diese Technologie perfekt auf Ihr Nutzungsprofil abgestimmt ist, wird eMobility zur optimalen Ergänzung Ihres Fuhrparks. Deshalb ist es wichtig, Ihre Mobilitätsbedürfnisse dem Angebot an Elektrofahrzeugen gegenüberzustellen. Denn egal, welche Anforderungen Sie haben – es gibt immer das geeignete Antriebskonzept.

Während in den meisten Fuhrparks heute noch Fahrzeuge mit klassischer Verbrennungstechnologie dominieren, wird sich das Verhältnis in Zukunft immer weiter zu Gunsten alternativer Antriebe mit Hybrid- und Batterietechnologie verändern. Denn diese kombinieren die Vorteile von Elektro- und Verbrennungsmotoren und sorgen so für eine Reduzierung von Verbrauch und CO₂-Emissionen bei gleichzeitig hoher Fahrperformance und Reichweite. AlphaElectric bietet unterschiedliche Antriebskonzepte, mit denen jeder sein Ziel erreicht:

- **Batteriebetriebene Elektrofahrzeuge (BEV)** mit einer Reichweite von 120 bis 200km werden rein elektrisch angetrieben und sind lokal emissionsfrei. Ideal für das urbane Nutzerprofil mit kurzen bis mittleren Strecken. Zudem können die häufigen Parkzeiten als Lademöglichkeiten genutzt werden. Die perfekte Lösung für Corporate Business Mobility in der Stadt.
- In **Elektrofahrzeugen mit Range Extender (REX)** erzeugt ein zusätzlicher Verbrennungsmotor bei Bedarf Energie, mit der die Batterie für den Elektroantrieb geladen wird. Die dadurch auf 300 bis 500 km erhöhte Reichweite macht dieses Antriebsmodell interessant für ein Nutzerprofil mit kurzen und vereinzelt mittellangen Strecken.
- Im Unterschied zum REX werden beim **Plug-in-Hybrid (PHEV)** Elektro- und Verbrennungsmotor parallel betrieben. Mit Reichweiten von 500 bis 1.000 km ist der PHEV das optimale Antriebskonzept für Nutzer, die regelmäßig lange Strecken zurücklegen. Aber auch für den urbanen Bereich. Denn bis zu 80 km können rein elektrisch gefahren werden, was den kombinierten Verbrauch deutlich senkt.

Durch die verschiedenen Antriebskonzepte ergeben sich vielfältige Einsatzzwecke von Elektrofahrzeugen: zum Beispiel als komfortable Lösung im Berufsverkehr urbaner Ballungsgebiete oder für Liefer- und Service-Fahrten auf festen Routen. Aber auch im Corporate CarSharing sind elektrisch angetriebene Fahrzeuge eine intelligente Ergänzung – für Dienstfahrten im näheren Umkreis und Pendelfahrten zwischen Firmenstandorten.



Aus individuellen Anforderungen wird eine bedarfsgerechte Lösung.

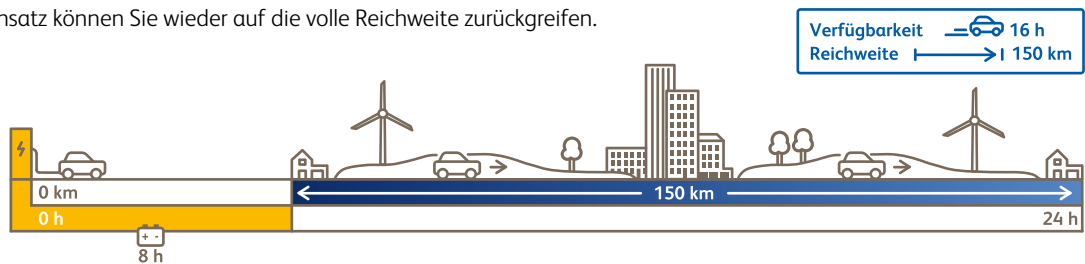
Schritt 2: die abgestimmte Ladeinfrastruktur.

Voraussetzung für die reibungslose Integration in Ihren Fuhrpark ist eine optimal auf Fahrzeug und Nutzungsprofil abgestimmte Ladeinfrastruktur. Unsere fundierte Beratung durch Spezialisten und das breite Angebot an Ladelösungen helfen Ihnen, schnell die richtige Entscheidung zu treffen. Egal, ob eine einfache Wallbox für das Laden über Nacht oder eine intelligente Schnellladestation, die das Laden in der Mittagspause ermöglicht. Von der Erstberatung über die Auswahl und Installation bis hin zur Inbetriebnahme der Ladelösung begleitet Sie Alphabet durch den gesamten Prozess.

Mögliche Anwendungsszenarien für batteriebetriebene Elektrofahrzeuge:

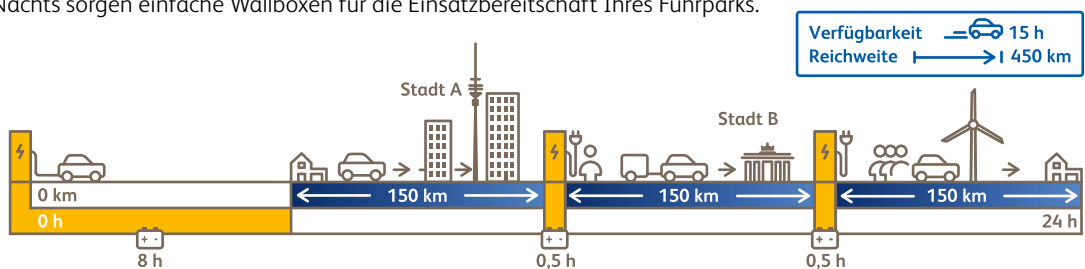
Stadt- und Pendelverkehr

Berufspendler verfügen in der Regel über ein wiederkehrendes Fahrprofil mit niedrigem Kilometerbedarf von maximal 150 km pro Tag. Die längeren durchgehenden Standzeiten können ideal zum Laden an einer einfachen Wallbox genutzt werden. Ob zu Hause über Nacht oder tagsüber auf dem Firmengelände – beim nächsten Einsatz können Sie wieder auf die volle Reichweite zurückgreifen.



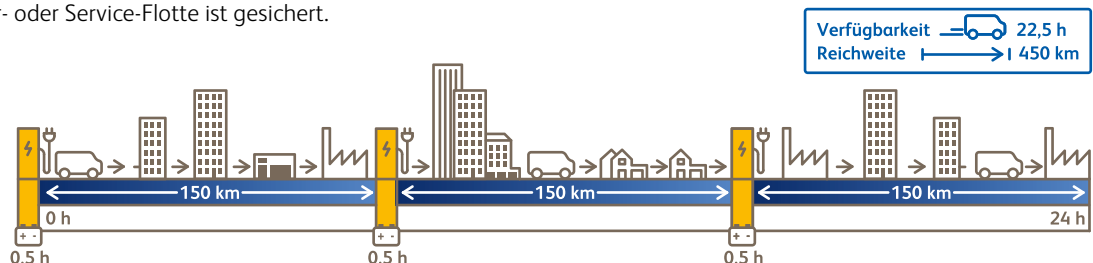
Corporate CarSharing und Poolfahrzeuge

Eine Kombination aus zwei verschiedenen Lademöglichkeiten erhöht die Flexibilität im Einsatz der Elektrofahrzeuge auch bei hohem Kilometerbedarf: Tagsüber können Ihre Fahrzeuge in der Zeit zwischen den Fahrerwechseln an intelligenten Schnellladestationen kurzfristig aufgeladen werden und sind somit durchgängig verfügbar. Nachts sorgen einfache Wallboxen für die Einsatzbereitschaft Ihres Fuhrparks.



Liefer- und Service-Fahrten

Bei hohem Kilometerbedarf und Verfügbarkeit rund um die Uhr empfiehlt sich der Einsatz von Schnellladelösungen mit hohen Ausgangsleistungen an mehreren Ladepunkten. Durch die kurzen Ladezeiten sind Ihre Elektrofahrzeuge nach nur 30 Minuten wieder einsatzbereit und durchgängig verfügbar – die maximale Flexibilität Ihrer Liefer- oder Service-Flotte ist gesichert.



Aus einzelnen Services wird ein integriertes Produkt für Elektromobilität.

Schritt 3: die modularen Services.

AlphaElectric ist weit mehr als nur das Finanzleasing von Elektrofahrzeugen. Denn wir bieten Ihnen nicht nur eine umfangreiche Beratung bei der Wahl des richtigen Fahrzeugs und einer abgestimmten Ladeinfrastruktur. Mit unseren modularen Services steht Ihnen außerdem ein breites Angebot an individuell kombinierbaren Zusatzleistungen zur Auswahl – speziell zugeschnitten auf Ihre Anforderungen.

Flexibel buchbare Full-Service-Produkte sorgen für den problemfreien Einsatz aller Elektrofahrzeuge und einen reibungslosen Betrieb Ihres Fuhrparks. Intelligente Fahrer-Services unterstützen Ihre Mitarbeiter schnell und unkompliziert unterwegs. Zudem garantieren Ihnen unsere Services Mobilität rund um die Uhr.

Full-Service-Produkte

- Zuverlässiger Service und reibungslose Abwicklung für Ihre Elektroflotte
- Flexible Ergänzung von Bausteinen wie Versicherung, Schadenmanagement, Wartung & Reparaturen, Reifenservice usw.

Fahrer-Services

- Jederzeit kompetente Hilfe über unsere 24-h-eMobility-Hotline
- AlphaGuide App zum Finden von Ladesäulen und Service-Stationen für unterwegs
- Auf Wunsch spezielles Anwender- und Fahrertraining für Elektrofahrzeuge

Mobilitätsservices

- Schnell und flexibel verfügbares Mietfahrzeugangebot speziell für eMobility-Kunden
- Corporate CarSharing

Die Frage ist nicht,
ob eMobility kommt. Sondern
wann Sie damit anfangen.
Wir sind bereit. Mit AlphaElectric.



alphabet.at/alphaelectric