

Alphabet Belgium - Communiqué de presse

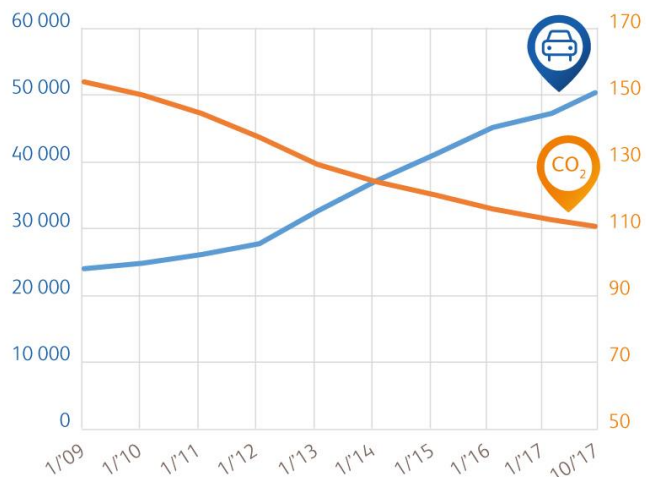
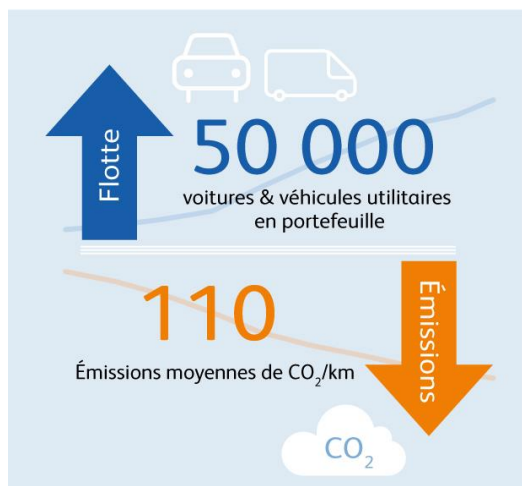
Alphabet Belgium atteint le cap des 50 000 voitures

Aartselaar, le 10 janvier 2018- Alphabet Belgium a mis en circulation sa 50 000^e voiture. La société de leasing passe ainsi un important cap dans son histoire et renforce sa position sur le marché.

Depuis sa création, Alphabet Belgium a évolué pour passer d'une société de leasing opérationnelle à un prestataire de services pour la mobilité des entreprises. L'innovation est une priorité et est déterminante afin de répondre de manière optimale aux besoins actuels en matière de mobilité sur un marché en constante évolution. L'année dernière, Alphabet a ainsi entre autres développé l'offre B2E pour un tout nouveau groupe cible, qui peut désormais conclure directement un contrat avec des collaborateurs de ses clients, ainsi que l'AlphaFlex, qui permet aux sociétés de proposer aisément plusieurs solutions de mobilité à leurs collaborateurs.

Alphabet opère également une transition vers un parc automobile plus écologique. La société offre des solutions de mobilité durables afin de réduire les émissions de CO₂ et met à disposition de ses clients plusieurs outils de conseil. La flotte d'Alphabet est la preuve que la société se constitue un parc automobile plus respectueux de l'environnement. Bien que celui-ci continue à croître et ait permis à la société de passer un nouveau cap, la part de voitures durables est plus importante car un nombre croissant d'entreprises optent pour des moteurs à essence et des motorisations alternatives.

ÉVOLUTION Flotte vs. émissions moyennes de CO₂



Alphabet gère actuellement pas moins de 50 000 véhicules mais ne compte pas s'arrêter en si bon chemin. En 2018, la société fera bouger ses collaborateurs afin d'améliorer leur condition physique et leur bien-être dans le cadre de différents événements sportifs, entre autres au profit de SOS Villages d'Enfants, l'association qu'elle soutient.



À propos d'Alphabet

Alphabet est l'un des leaders du marché de la mobilité d'entreprise en Europe. Son rôle est de guider les entreprises dans la gestion économique et durable de leur flotte. Fondée en 1997 en tant que division de BMW Group, Alphabet a acquis une grande expérience en matière de gestion de flottes et de leasing opérationnel à l'échelle internationale. Son éventail de services couvre aussi bien le conseil que le financement. Pour répondre aux besoins spécifiques des sociétés, Alphabet développe des solutions de mobilité d'entreprise sur mesure.

Le portefeuille d'Alphabet se compose de 675 000 véhicules de toutes marques dans 19 pays et la société compte, de ce fait, parmi les quatre principaux acteurs sur le marché. En Belgique, Alphabet gère actuellement plus que 50 000 véhicules et figure ainsi dans le top 3.

Grâce à son expertise et à sa technologie, Alphabet a une longueur d'avance dans le domaine des Advanced Mobility Solutions : AlphaElectric offre des solutions eMobility étendues aux entreprises. AlphaCity propose une stratégie de covoiturage d'entreprise avantageuse et AlphaFlex permet aux entreprises d'intégrer un budget de mobilité.

Vous trouverez plus d'informations sur www.alphabet.be.

Contact

Pour de plus amples informations, veuillez contacter Kirsten Major, Relations Presse, Alphabet Belgium, 03 459 59 74, kirsten.major@alphabet.be .